



California English Learner
Roadmap // Hoja de ruta
del estudiante en vías de
aprender inglés en
California



**LGSD Multilingual Learner
Master Plan 2023 // Plan
maestro 2023 para los
estudiantes multilingües
del LGSD**

Agenda

- Opener Activity
- What is the English Learner Roadmap?
- Four Principles of EL Roadmap
- How is the district implementing the road map?
- Input and Ideas from Families
- Actividad de apertura
- ¿Qué es la hoja de ruta para los estudiantes en vías de aprender el idioma inglés?
- Los cuatro principios de la hoja de ruta de los estudiantes multilingües (EL)
- ¿Cómo está implementando el distrito la hoja de ruta?
- Aportaciones e ideas por parte de las familias

Importance of Bilingualism // Importancia del bilingüismo



What does bilingualism mean to you?

¿Qué significa el bilingüismo para usted?

What is the (EL) Roadmap? // ¿Qué es la hoja de ruta de los estudiantes multilingües (EL)?

- Initiative to strengthen comprehensive educational policies, programs, and practices for English Learners.
- A guide on how to meet these goals.
- Composed of four principles.
- Una iniciativa para fortalecer normativas educativas globales, programas y prácticas educativas para los estudiantes multilingües.
- Una guía sobre cómo alcanzar estas metas.
- Está compuesta por cuatro principios.

2017: California Roadmap Policy Approved // 2017: se aprobó la normativa de la hoja de ruta en California

California English Learner Roadmap

Hoja de ruta de los estudiantes multilingües en California

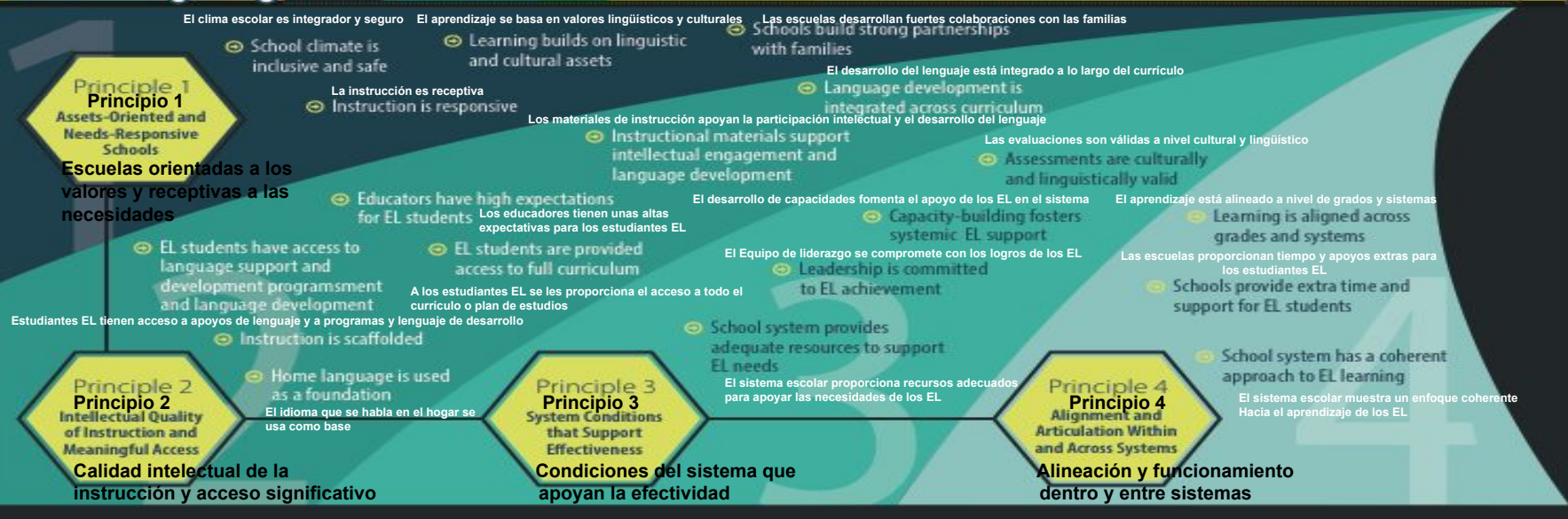
Developing English learner (EL) students' linguistic and academic capacities is a shared responsibility of all educators across the system

// Desarrollar capacidades lingüísticas y académicas es una responsabilidad compartida de los educadores del sistema



21st century Education
Multilingual Proficiency
Academic Mastery

La educación del siglo 21
Competencia multilingüe
Maestría académica



Four Principles of EL Roadmap

Los cuatro principios de la hoja de ruta de los estudiantes multilingües

01

Asset-Oriented and
Needs-Responsive Schools

Escuelas enfocadas en los valores y
receptivas a las necesidades

02

Intellectual Quality of Instruction
and Meaningful Access

Calidad intelectual de la
instrucción y acceso significativo

Four Principles of EL Roadmap

Los cuatro principios de la hoja de ruta de los estudiantes multilingües

03

Systems Conditions that Support Effectiveness

Condiciones de los sistemas que respaldan la eficacia

04

Alignment and Articulation Within and Across Systems

Alineación y funcionamiento dentro y entre sistemas

**The California Roadmap
Policy / La normativa de la
hoja de ruta en California**



**Multilingual Learner Master
Plan / Plan maestro de los
estudiantes multilingües**



Lemon Grove
SCHOOL DISTRICT

LGSD MULTILINGUAL

Lemon Grove
SCHOOL DISTRICT

LGSD MULTILINGUAL LEARNER
MASTER PLAN
2023

VISION
LEMON GROVE LEARNERS
ARE TOMORROW'S LEADERS,
WORKERS, AND CITIZENS

Identification and Program Placement/ Identificación y asignación a un programa

- Enrollment
- The Home Language Survey
- Identification Process

- Matriculación
- Encuesta acerca del idioma en el hogar
- Proceso de Identificación

Chapter 1: Identification and Program Placement

This chapter reviews the Initial Identification process for identifying Multilingual Learners in their first year of enrollment in a California school. Lemon Grove School District is committed to centering genius from the moment a student joins our community. We value the many languages they speak, cultures they identify with, and skills/talents they bring with them.

"We must start their stories and identities with their excellence"
Dr. Ghody Muhammad

Enrollment

When a student enrolls in Lemon Grove School District from TK-8th Grade, families complete Online Registration (OLR) in [Infinite Campus](#). The registration form contains the following:

- **Essential personal and demographic information**
- **The Home Language Survey (HLS):** embedded in the online registration and is used to determine the student's primary language (California Education Code, Sections 313 and 60810). The HLS include the following four questions:
 - *What language(s) is (are) spoken in your home?*
 - *Which language did your child learn first?*
 - *Which language does your child use most frequently at home?*
 - *Which language do you most frequently speak to your child?*
 - If a family answers a language other than English for any of questions 1-3, the student determined as eligible for the English Language Proficiency Assessment California (ELPAC)

Capítulo 1: Identificación y asignación a un programa

Este capítulo revisa el proceso inicial de identificación para así identificar a estudiantes en vías de aprender el idioma inglés en su primer año de matriculación en una escuela de California. El distrito escolar de Lemon Grove está comprometido a centrarse en la genialidad estudiantil desde el momento en que un estudiante se une a nuestra comunidad. Valoramos los muchos idiomas que hablamos, las culturas con las que se identifican y las destrezas/talentos que traen consigo.

Matriculación

Cuando un estudiante se matricula en el distrito escolar de Lemon Grove en los grados desde TK a 8°, las familias de estos estudiantes completan una matriculación por internet (OLR) en la plataforma [Infinite Campus](#). El formulario de matriculación contiene lo siguiente:

- **Información esencial que es personal y demográfica**
- **Encuesta acerca del idioma que se habla en el hogar (HLS):** integrada dentro de la matriculación por internet y se usa para determinar el idioma primario del estudiante (Código de Educación de California, secciones 313 y 60810). La HLS incluye las preguntas:
 - *¿Qué idioma(s) se habla(n) en casa?*
 - *¿Qué idioma aprendió primero su estudiante?*
 - *¿Qué idioma usa su estudiante en casa frecuentemente?*
 - *¿Qué idioma usa usted mayormente para hablar con su estudiante?*
 - Si una familia responde a alguna de las preguntas del 1 al 3 conforme usa un idioma diferente al inglés, el estudiante califica para que se le administre la prueba que mide el nivel de dominio del idioma inglés en California o ELPAC

Instructional Program/ Programa de instrucción

- Program Options
- Designated and Integrated English Language Development
- Opciones del programa
- Desarrollo del idioma inglés designado e integrado

Chapter 2: Instructional Programs

LGSD's instructional programs for MLLs are the core of our vision to ensure MLLs are tomorrow's leaders, workers, and citizens. The purpose of our instructional programs is to ensure English acquisition occurs as rapidly and effectively as possible, and to provide instruction based on Common Core State Standards, Next Generation Science Standards, and California's English Language Development Standards.

We recognize that language learning occurs in a continuum and MLLs require differentiated levels of support.



Plan maestro para estudiantes multilingües del LGSD Capítulo 2: Programas de instrucción

Los programas de instrucción del distrito escolar de Lemon Grove o LGSD para estudiantes en vías de aprender inglés o MLLs son la base de nuestra visión para garantizar que los MLLs son los líderes, trabajadores y ciudadanos del mañana. El propósito de nuestros programas de enseñanza es el de asegurar que la adquisición del idioma inglés ocurra lo más rápido y efectivamente posible y que se proporcione instrucción basada en los estándares estatales troncales comunes, en los estándares de Ciencias de *Next Generation* y en los estándares de desarrollo del idioma inglés.

Sabemos que el aprendizaje del idioma es un continuo y que los estudiantes en vías de aprender el inglés o MLLs requieren niveles de apoyo diferenciados.

Progress Monitoring and Reclassification/Seguimiento de progresos y reclasificación

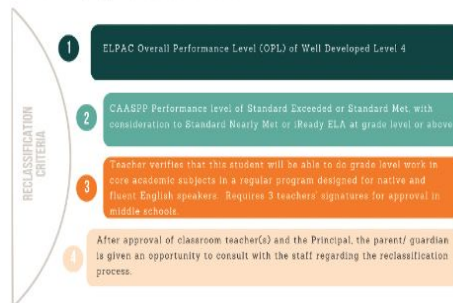
- **Reclassification Requirements**
- **RFEP Monitoring**
- **Requisitos de reclasificación**
- **Seguimiento de los estudiantes que han sido reclasificados**

Chapter 3: Progress Monitoring and Reclassification

Reclassification Process

Multilingual Learners → Reclassified Fluent English Proficiency (RFEP)

Reclassified English language learners are former Multilingual learners who have met the district's linguistic and academic criteria to be reclassified as fluent English proficient and exit from MLL programs. LGSD criteria below:



Capítulo 3: Seguimiento de progresos y reclasificación

Proceso de reclasificación

Estudiantes multilingües—dominio del inglés fluído reclasificado (RFEP)

Los estudiantes que se han reclasificado del idioma inglés habían sido estudiantes que previamente estaban en vías de aprender el inglés y que ya han logrado los criterios lingüísticos y académicos del distrito como para reclasificarse con un nivel de dominio del idioma inglés y ya no forman parte de los programas para estudiantes en vías de aprender inglés (MLLs). A continuación les mostramos los criterios del LGSD:

1. Nivel 4 de bien desarrollado obtenido en el nivel general de rendimiento de la prueba que mide el nivel de competencia del idioma inglés en California o ELPAC

2. Nivel de rendimiento de ha sobrepasado el estándar/ logrado el estándar en la evaluación de progresos y rendimiento estudiantil en California o CAASPP. Se toman en consideración también a aquellos estudiantes que casi lograron el estándar o los que están a nivel de grado o por encima en la prueba computerizada de iReady

3. El maestro verifica que el estudiante es capaz de trabajar a nivel de grado en las asignaturas troncales dentro del programa regular diseñado para hablantes que hablan fluidamente el inglés

4. Después de la aprobación del maestro(s) del salón de clases y del Director de la escuela, se les da la oportunidad a los padres/tutores de consultar con el personal acerca del proceso de reclasificación

Family and Community Engagement/Participación de la familia y la comunidad

- ELAC and DELAC
- Parent Resource Centers
- Parent Volunteer opportunities
- Language support
- *La Fuerza de Familias Latinas*

- ELAC y DELAC
- Centros de recursos para padres
- Oportunidades de voluntariado para padres
- Apoyo con el idioma
- La Fuerza de Familias Latinas

Chapter 4: Family and Community Engagement

Our schools and classrooms are most effective when family and community stakeholders actively work together. In the case of multilingual learner (MLL) families and community leaders, this involvement is of particular importance because it helps immigrant and MLL families experience ownership in an educational system that might be unfamiliar.

District English Learner Advisory Committee (DELAC)

Each California public school district, grades Transitional Kindergarten through 12, with 51 or more English learners must form a District-level English Learner Advisory Committee (DELAC).

DELAC Responsibilities:

- Development of a district master plan for education programs and services for multilingual learners. The district master plan will take into consideration the school site master plans.
- Conducting a district wide needs assessment on a school-by-school basis.
- Establishment of district programs, goals, and objectives for programs and services for MLLs.
- Development of a plan to ensure compliance with any applicable teacher and/or teacher aide requirements.
- Review and comment on the school district reclassification procedures.
- Review and comment on the written notifications required to be sent to parents and guardians.
- Review DELAC bylaws annually.
- If the DELAC acts as the English learner parent advisory committee under California Education Code Sections 52063(b)(1) and 52062(a)(2), the DELAC shall also review and comment on the development or annual update of the Local Control and Accountability Plan (LCAP).*

Capítulo 4: Participación de la familia y de la comunidad

Nuestras escuelas y salones de clases son más eficientes cuando las familias y los grupos de interés de la comunidad trabajan conjuntamente y de forma activa. En el caso de las familias de estudiantes en vías de aprender inglés (MLLs) y de los líderes de la comunidad, esta participación es de particular importancia porque ayuda a los inmigrantes y a las familias de los MLLs a experimentar el sentimiento de pertenecer dentro de un sistema educativo que puede resultarles desconocido.

Comité asesor del distrito para estudiantes multilingües (DELAC)

En cada distrito escolar de California que entre los grados de TK a 12º tenga a 51 o más estudiantes en vías de aprender inglés, debe formar un comité asesor para estudiantes multilingües a nivel de todo el distrito (DELAC).

Responsabilidades del comité DELAC:

- Desarrollo de un plan maestro con programas y servicios educativos para estudiantes multilingües. Este plan tomará en consideración los planes maestros de las escuelas
- Llevar a cabo una evaluación de necesidades escuela por escuela
- Establecer programas a nivel de distrito, metas y objetivos para programas y servicios de MLLs
- Desarrollo de un plan que garantice el cumplimiento de cualquier requisito aplicable a maestros y/o ayudantes de maestros
- Revisar y comentar la manera de proceder del distrito en cuanto a la reclasificación de estudiantes
- Revisar y comentar las notificaciones por escrito que se envían a los padres y tutores
- Revisar anualmente los estatutos del comité DELAC
- Si el comité DELAC actúa como el comité asesor bajo las secciones 52063(b)(1) y 52062(a)(2), DELAC también revisará y comentará acerca del desarrollo o actualización anual del Plan de control local y de rendición de cuentas (LCAP)

Data and Assessment/Datos y evaluaciones

- ELPAC(initial and Summative)
- CAASPP SBAC English Language Arts(Spring)
- iReady Reading (3x)

- ELPAC (inicial y sumativo)
- CAASPP y SBAC de las Artes del idioma inglés (primavera)
- iReady de lectura (3 veces)

Chapter 5: Data, Assessment and Accountability

In order to ensure equitable outcomes for our MLLs we are committed to implementing effective data analysis. Instructional teams regularly review academic and SEL data to monitor performance and progress of our MLLs. Through regular data cycles instructional teams are able to identify students in need of targeted and intensive supports.



District-Wide Assessments			
Assessment	Frequency	Description	Data Driven Decision Making:
Initial ELPAC	1x upon eligibility at enrollment	The Initial ELPAC is the required state test for English language proficiency (ELP) that is given to newly enrolled students whose primary language is a language other than English TK-12th Grade.	★ Student score reports reviewed with instructional team during first AMP rotation of school year (BOY + ongoing for new enrollments throughout the year)
Summative ELPAC	1x per school year (Spring)	Summative (ELPAC) is an annual assessment to measure an English learner's progress toward English language proficiency (ELP).	★ Review in Ellevation with instructional team during first AMP rotation of school year
CAASPP SBAC English Language Arts	1x per school year (Spring)	Comprehensive, end-of-year assessments for English language arts/literacy (ELA) that are aligned with the Common Core State Standards and measure progress toward college and career readiness.	★ Inform instructional groupings, interventions

Plan maestro para estudiantes multilingües del LGSD Capítulo 5: Datos, evaluaciones y responsabilidades

A fin de garantizar resultados justos para nuestros estudiantes en vías de aprender inglés o MLLs, estamos comprometidos a implementar análisis de datos efectivos, equipos de instrucción que revisen regularmente datos académicos y de aprendizaje socio-emocional (SEL) para así hacer un seguimiento del rendimiento y progresos de nuestros MLLs. A través de la revisión regular de datos, los equipos de instrucción son capaces de identificar a estudiantes que necesitan apoyos específicos e intensivos.

Evaluaciones a nivel de todo el distrito

Evaluación	Frecuencia	Descripción	Decisión a partir de datos
ELPAC inicial	1 vez para ver si califica al matricularse	prueba estatal requerida para el nivel de competencia de inglés y que se administra a nuevos estudiantes cuyo idioma primario es diferente del inglés grados TK-12 ^o	★ los informes de puntuaciones estudiantiles se revisan con el equipo de instrucción (al principio y durante el año escolar)
ELPAC Sumativo	1 vez por año escolar (primavera)	evaluación anual para medir los progresos hacia el nivel de competencia del idioma inglés	★ revisión en <i>Ellevation</i> con el equipo durante la primera rotación de AMP del curso
CAASPP SBAC de las Artes del Idioma inglés	1 vez por año escolar (primavera)	evaluaciones de final de año son completas para las Artes del idioma inglés (ELA)/lecto-escritura que está alineado con los estándares comunes estatales y mide progresos hacia la universidad y preparación para una carrera profesional	★ informa grupos de instrucción, intervenciones

Awards and Recognition / Premios y reconocimiento

- LGSD Biliteracy Champions (Recognizing staff)
- Student Seal of Biliteracy Awards (Honoring students)
- Campeones de lectoescritura bilingüe del LGSD (reconocimiento al personal)
- Premios a estudiantes por lectoescritura bilingüe (reconocimiento a estudiantes)

Chapter 6: Awards and Recognition

[Student Seal of Biliteracy Awards](#)

Mt. Vernon

- Reading, writing, listening, and speaking meets grade level standards in both English and Spanish
- The student has been in DI at least 3 years
- They are making "Steady Progress" in most subjects

Home Language Development [Recognition](#)

The Home Language Development Recognition may be awarded to any student who is continuing to develop the home language outside of school. This recognition may be awarded to any student with a home language other than or in addition to English including newcomers, English learners at all levels of proficiency, reclassified students, or initially fluent English proficient students.

The parent, guardian, or caregiver may certify that the student is continuing to develop the home language at home or in a program outside of school. This certification could take place through a survey provided to parents, during a conference with a teacher or counselor, or during a home visit, for example. How to certify that the student is continuing to develop the home language is a local decision.

- Preschool - 6th Grade

LGSD Leader Biliteracy Champions

Honor biliteracy champions at Lemon Grove School District. Spotlight and honor the leaders at LGSD who demonstrate excellence in promoting and fostering student multilingualism and biliteracy. Nominate teachers, parents, counselors, district personnel, paraprofessionals, parent liaisons, governing board members, administrators, other site or district staff, and community members.

To find the due dates [click here](#): March-April

Plan maestro para estudiantes multilingües del LGSD

Capítulo 6: Premios y reconocimiento

Premios de lectura y escritura bilingüe a estudiantes

Mt. Vernon

- Lectura, expresión escrita, comprensión auditiva y expresión oral logran los estándares a nivel de grado tanto en inglés como en español
- El estudiante ha estado en instrucción bilingüe (DI) por un mínimo de tres años
- Está mostrando un progreso sólido en la mayoría de las asignaturas

Desarrollo del idioma del hogar [Reconocimiento](#)

El reconocimiento al desarrollo del idioma puede ser premiado a estudiantes que continúen desarrollando el idioma de la casa fuera de la escuela. Este reconocimiento puede ser premiado a estudiantes con un idioma en el hogar diferente al inglés o junto con el inglés y ello incluye a estudiantes recién llegados, estudiantes en vías de aprender el inglés en todos los niveles de competencia, estudiantes reclasificados o estudiantes que inicialmente están mostrando un nivel de competencia fluido.

Los padres tutores o cuidadores pueden confirmar que el estudiante está continuando el desarrollo del idioma de la casa en el hogar o en un programa fuera de la escuela. Esta confirmación podría tener lugar a través de una encuesta a los padres, durante una reunión con un maestro o consejero o durante una visita a la casa, por ejemplo. El confirmar esto es una decisión local.

- De preescolar a 6° grado

Campeones líderes en lectoescritura bilingüe del LGSD

Honra a los campeones de lectoescritura bilingüe del distrito escolar de Lemon Grove. Destaca y honra a los líderes del LGSD que muestren excelencia en promover y fomentar el multilingüismo y la lectoescritura bilingüe de estudiantes. Nomina a maestros, padres, consejeros, personal del distrito, ayudantes del maestro, coordinadores de padres, miembros de la Mesa Directiva, personal de administración, otros miembros de la escuela o del distrito y miembros de la comunidad.

Para saber fechas, [pulse aquí](#): de marzo a abril.



Amy Fulinara
afulinara@lemongrovesd.net

Arlene Parra
aparra@lemongrovesd.net

Azucena Garcia
azucena.garcia@lemongrovesd.net

Nancy Hernandez
Nhernandezferia@lemongrovesd.net